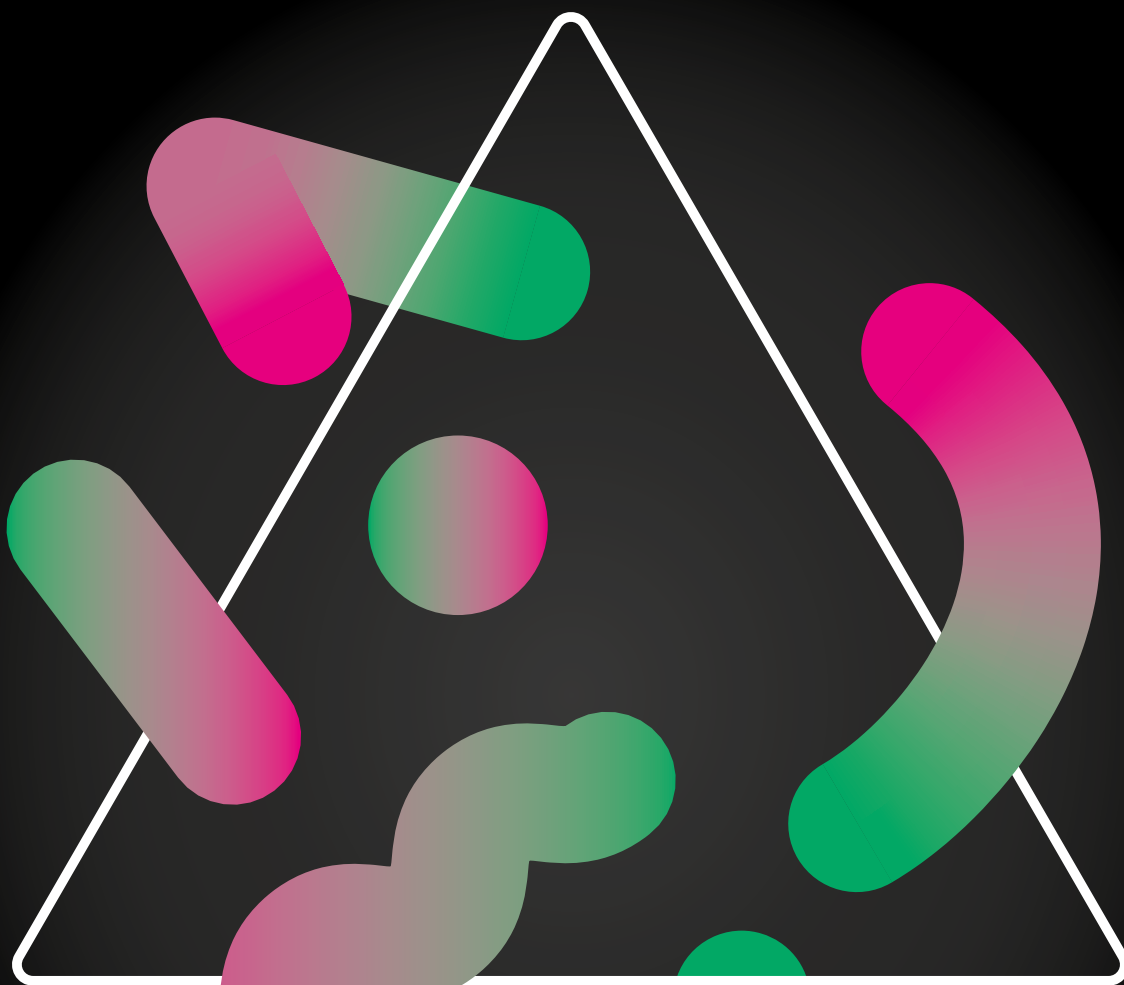


#museomontagna

09.06 →  
05.12.2021



# ECOPHILIA

Esplorare l'alterità, sviluppare empatia



MUSEO NAZIONALE  
DELLA MONTAGNA  
CAI-TORINO

Con il sostegno di



Sponsor



Partner tecnico



# ECOPHILIA

## Esplorare l'alterità, sviluppare empatia

Franco Ariaudo, Lia Cecchin, Cleo Fariselli, Marco Giordano, Corinna Gosmaro, Caterina Morigi

A cura di Andrea Lerda

Museo Nazionale della Montagna "Duca degli Abruzzi" - CAI Torino  
9 giugno - 5 dicembre 2021

La stagione espositiva 2021 del Museo Nazionale della Montagna prende avvio con la mostra **Ecophilia**. Il progetto prosegue il *Programma Sostenibilità* avviato dal Museo nel 2018 con *Post-Water*, seguita da *Under Water* (Filatoio di Caraglio) e *Tree Time* (in sede e al MUSE di Trento): esposizioni caratterizzate da una narrazione che – grazie al dialogo tra arte, scienza e collezioni del Museo – ha concentrato l'attenzione sulle conseguenze dell'impatto antropico sulla Terra, nonché sulle possibili sinergie tra specie umana e natura.

*Ecophilia*, che mette in dialogo le opere di **sei artisti torinesi**, o legati al capoluogo piemontese, prodotte appositamente per l'occasione, percorre una nuova traiettoria che, come anticipato dal sottotitolo, prova a **esplorare nuove forme di relazione con l'alterità** e il bisogno di sviluppare un **sentimento di empatia** con la natura.

La mostra ha preso forma grazie a un lungo percorso di ricerca e dal **dialogo multidisciplinare** che, nel corso di circa un anno, ha visto coinvolti filosofi, antropologi, esperti di sostenibilità e di cultura della montagna, in dialogo con gli artisti e con il curatore.

Nell'ambito di un dibattito globale sul bisogno di esplorare **nuove forme di coesistenza** e di sostenibilità, la mostra prova ad affrontare il problema ambientale da un **punto di vista più ontologico**. *Ecophilia* si sofferma sul sentimento di connessione fisica e affettiva tra la specie umana e l'ambiente, sul concetto di empatia che a livello genetico e culturale ci lega a ciò che di intellegibile e incomprensibile ci sta attorno, nonché sulla necessità di considerare l'urgenza di una **rivoluzione linguistica, culturale ed emozionale** come arma indispensabile per affrontare le sfide odierne e come opportunità straordinaria per **aggiornare i nostri paradigmi** e la nostra visione del mondo.

La mostra si sviluppa attorno al concetto di "ecophilia", inteso, secondo la definizione di **Ruyu Hung** – Professore di Filosofia dell'Educazione presso il Dipartimento di Educazione della National Chiayi University di Taiwan – come idea guida per concepire un nuovo senso di empatia e di affinità con lo spazio-natura in cui viviamo. Un traguardo che possiamo raggiungere passando **da un pensiero antropocentrico a uno postantropocentrico ed ecocentrico**, abbracciando una nuova **visione multispecie** del mondo, creando **nuove narrazioni** e costruendo **nuove costellazioni di opportunità**.

Allargando la visione dal piano artistico a quello sociale, *Ecophilia* pone le basi per l'osservazione della **montagna** quale luogo privilegiato per l'"**ecopedagogia**" teorizzata da Ruyu Hung e per un **rinnovamento dei modelli educativi**.

Territorio al centro delle urgenze ambientali contemporanee, la **montagna del futuro** non si pone unicamente come osservatorio in prima linea per l'analisi dei cambiamenti climatici in atto, ma come **laboratorio privilegiato** all'interno del quale esplorare una **nuova relazione empatica con il mondo**. Montagna e territori metro-montani, per estensione in termini di superficie geografica e per caratteristiche

**Museo Nazionale della Montagna  
"Duca Degli Abruzzi" – CAI Torino**  
Piazzale Monte dei Cappuccini 7  
10131 Torino

**Orari**  
martedì-domenica  
10.00-18.00

**Info**  
Tel. 011 6604104  
[stampa.pr@museomontagna.org](mailto:stampa.pr@museomontagna.org)  
[www.museomontagna.org](http://www.museomontagna.org)  
[www.mountainmuseums.org](http://www.mountainmuseums.org)

ambientali in materia di ricchezze naturali, si candidano a essere mete future privilegiate all'interno delle quali rifuggire dal riscaldamento climatico, nelle quali vivere **esperienze di riconnessione** con il proprio Io individuale e collettivo e in cui riscoprire il **potere curativo della Natura**, mezzi indispensabili alla costruzione dell'ecophilia e per la **cura del mondo**.

*Ecophilia* apre al **prossimo percorso espositivo** che il Museomontagna presenterà nel **2022** dal titolo **The Mountain Touch**, e interessato a indagare l'impatto benefico che la montagna è in grado di esercitare sulla specie umana a livello biologico e psicologico.

La mostra è accompagnata da un **catalogo** bilingue con testi del **curatore** e di **Rosi Bridotti** – Filósofa e Distinguished University Professor all'Università di Utrecht; **Giuseppe Barbiero** – Biologo e Professore di Ecologia all'Università della Valle d'Aosta; **Ruyu Hung** – Professore di Filosofia dell'Educazione presso il Dipartimento di Educazione della National Chiayi University, Taiwan e introduzioni alle opere di **Lisa Andreani** – critica e curatrice; **Enrico Camanni** – scrittore e storico dell'alpinismo; **Paolo Cresci** – direttore associato, responsabile del settore sostenibilità e impianti in Arup a Milano; **Sonia D'Alto** – scrittrice e curatrice; **Fiore Longo** – antropologa e ricercatrice presso Survival International; **Federico Luisetti** – Professore Associato di Italian Culture and Society all'University of St. Gallen.

In occasione di *Ecophilia*, il Museomontagna prosegue il dialogo con realtà produttive attente alla sostenibilità e il proprio **impegno** ad adottare **soluzioni allestitive a basso impatto ambientale**. Per questo progetto il Museo si avvale della **sponsorizzazione** di tre importanti **aziende**. Grazie alla partnership con **Aquafil**, lo spazio espositivo è rivestito di **moquette** realizzata da **ege carpets** in **ECONYL®**, fibra in nylon derivata dalla rigenerazione di rifiuti recuperati in tutto il mondo. Il processo di rigenerazione ECONYL® trasforma infatti quello che era un rifiuto in un **filato rigenerabile all'infinito**, conservando le medesime caratteristiche del nylon da materia prima vergine.

Il marchio **Essent'ial** è presente in *Ecophilia* con una serie di **Eco-pouf** realizzati in fibra di **cellulosa lavabile** certificata FSC. L'azienda è dal 2006 una delle realtà italiane più attente alla sperimentazione di materiali ecosostenibili e all'utilizzo di materie riciclate o riciclabili.

*Ecophilia* nasce inoltre grazie alla collaborazione con lo stabilimento **L'Oréal di Settimo Torinese**. Il Gruppo L'Oréal – da tempo impegnato nella **riduzione delle emissioni di CO2, dell'impatto ambientale della propria produzione industriale e nell'impiego di energie rinnovabili** – sta rafforzando l'impegno in materia di Agenda 2030, attraverso il programma **"L'Oréal for the Future"** per una trasformazione ulteriore della propria vision, degli obiettivi e della responsabilità dell'azienda per far fronte alle sfide globali.

## ECOPHILIA

**Esporare l'alterità, sviluppare empatia**

**Franco Ariaudo, Lia Cecchin, Cleo Fariselli, Marco Giordano, Corinna Gosmaro, Caterina Morigi**

Una mostra del



Con



Con il sostegno di



Sponsor



Partner tecnico

**essent'ial**



Il Museomontagna opera nelle reti